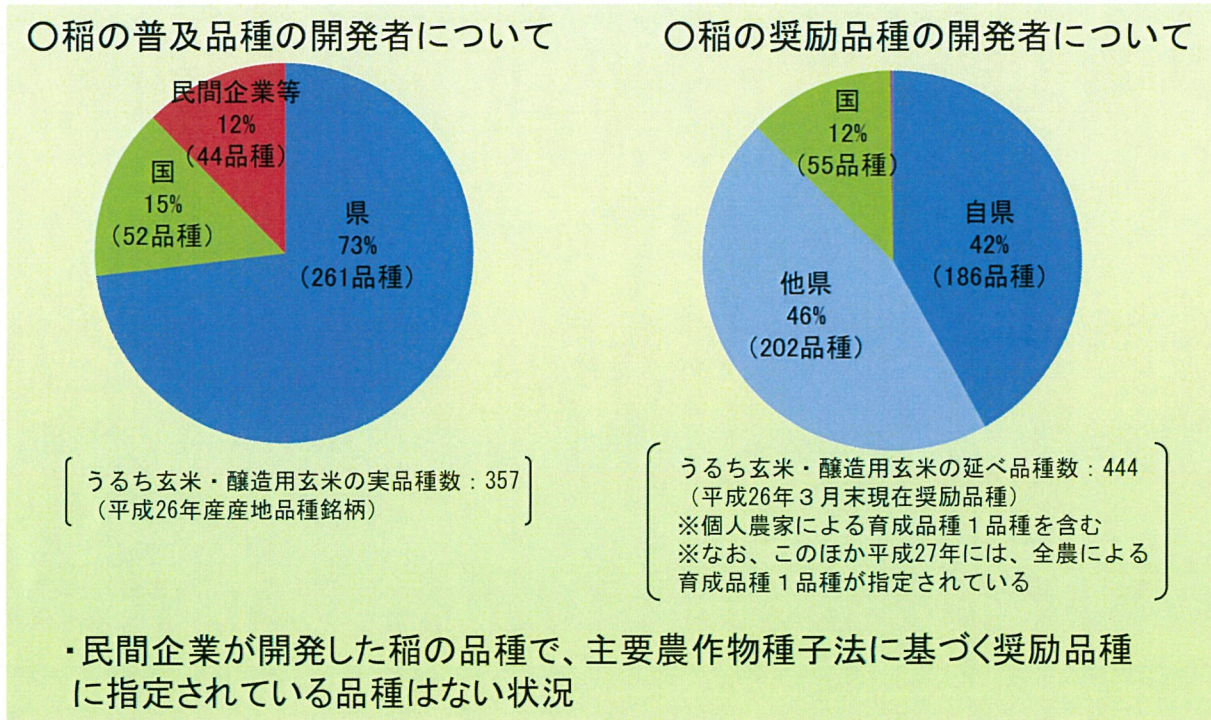


資料1 稲の品種の開発者について



出所：農林水産省資料

資料2 麦・大豆の奨励品種数（平成26年3月末現在）

	麦類					大豆
	合計	小麦	六条大麦	二条大麦	はだか麦	
延べ品種数	200	115	28	40	17	147

出所：農林水産省「水陸稲・麦類・大豆奨励品種特性表 平成25年度版」より作成

平成29年4月11日 参議院農林水産委員会 希望の会（自由・社民） 森 ゆうこ

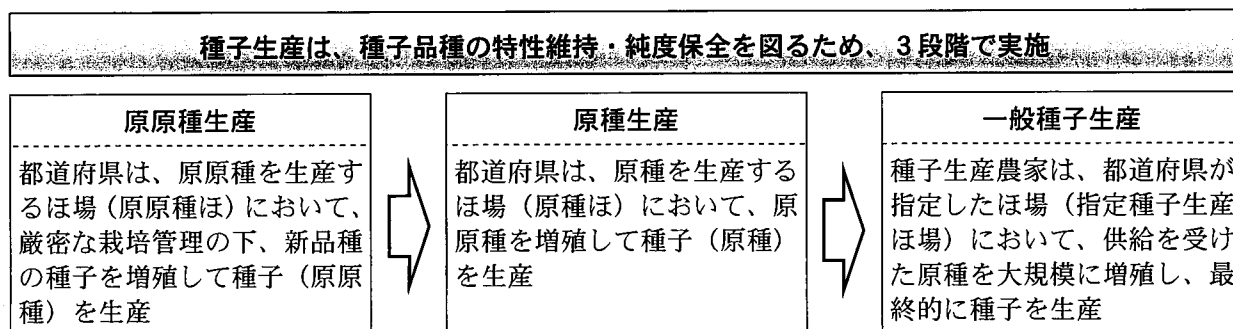
出典：農林水産省「水陸稲・麦類・大豆奨励品種特性表 平成25年度版」より森ゆうこ事務所作成

資料3 主要農作物種子の生産・普及に係る都道府県等の役割

措置内容	担当機関
奨励品種の決定 (法第8条)	・奨励品種審査会(都道府県関係部局、試験研究機関、地域農業改良普及センター、 農業者の組織する団体、民間の品種育成関係者、農産物の需要者、学識経験者等)
主要農作物種子 計画の策定等 (基本要領第3)	・農林水産大臣・地方農政局長 ・都道府県 ・全国主要農作物種子安定供給推進協議会(メンバー:種子協会・団体、全国段階 の種子取扱業者団体、全国段階の種子購入農業者団体 等) ・全国主要農作物種子安定供給推進協議会の下部組織 ・都道府県主要農作物種子協会(メンバー:指定種子生産者・団体、指定原種・原 原種生産者、種子生産委託者・団体、種子取扱業者・団体、種子購入農業者・団 体 等)
原種・原原種の 生産(法第7条)	・都道府県 ・指定原種ほ・原原種ほで生産する農業者
種子生産ほ場の 指定(法第3条)	・都道府県 ・指定種子生産ほ場で生産する農業者
審査(法第4条)	・審査員(都道府県の専門技術員、農業改良普及員、試験研究機関の研究員等で 主要農作物種子の生産・管理に必要な知識・技術を有するものから任命) ・審査補助員(審査員の事務を補助する者)
優良な種子の生産 ・普及のための 勧告・助言・指導 (法第6条)	・都道府県 ・指定種子生産者・指定原種・原原種生産者・種子生産委託者

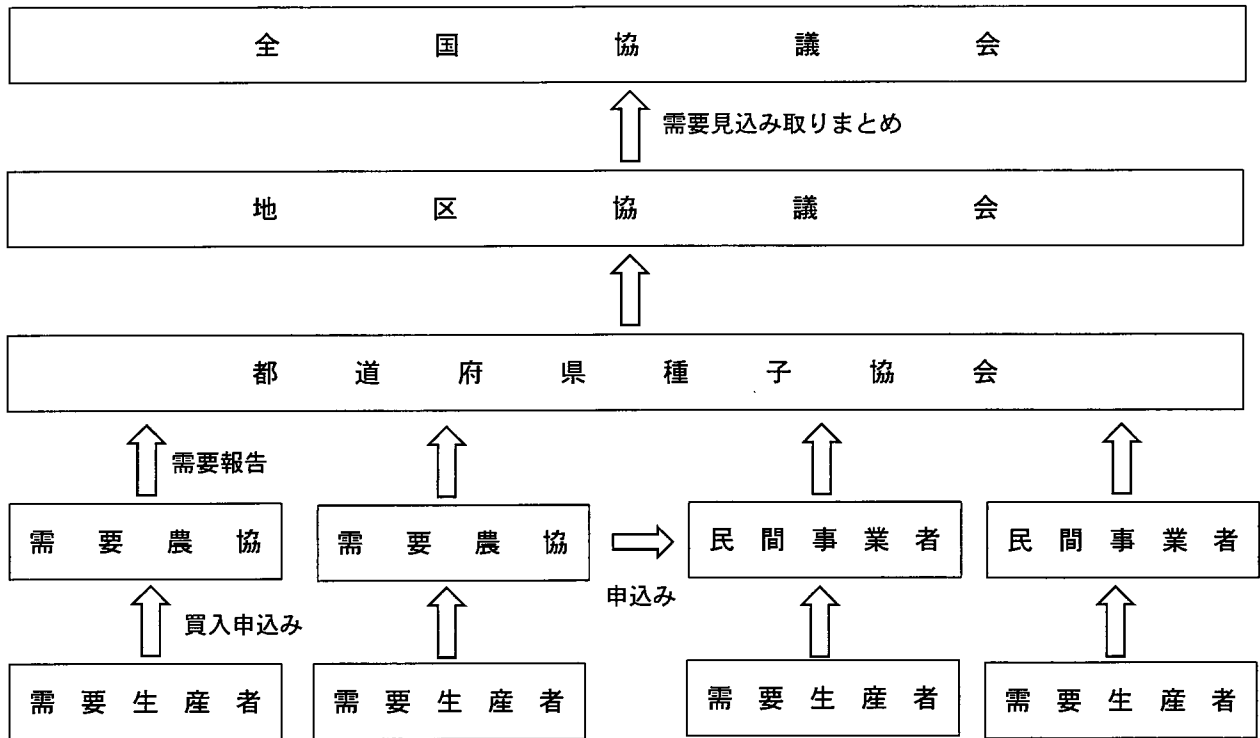
出所: 主要農作物種子法、農林水産事務次官依命通達「主要農作物種子制度運用基本要綱」(平成13年1月6日最終改正)より作成

資料4 主要農作物種子の生産



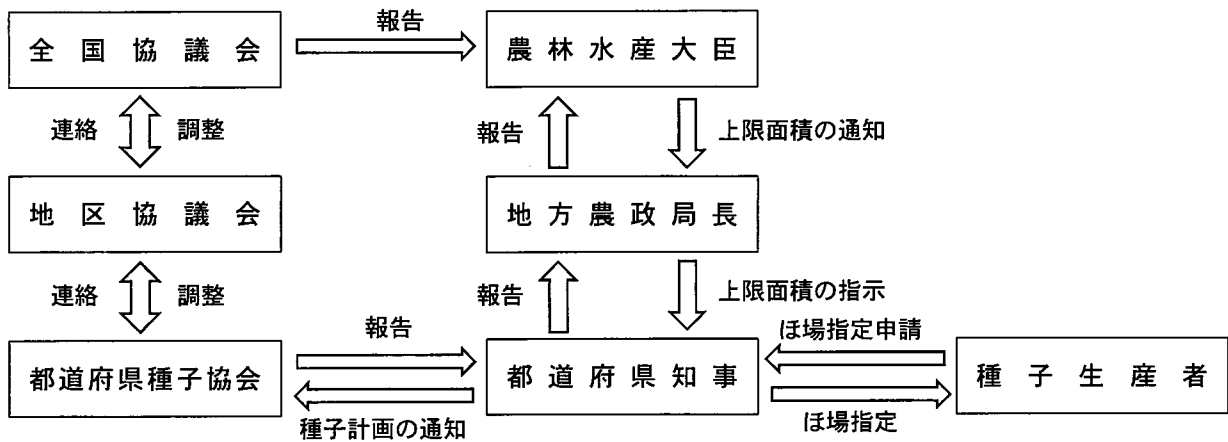
注: 原原種・原種の生産の一部は特定農家に委託可能。また、都道府県と同等と認められる民間事業については、そのほ場を「指定原原種ほ」「指定原種ほ」に指定し、原原種・原種生産が可能。

資料5 種子の需要見込み把握の仕組み



出所：主要農作物種子問題研究会編「技術革新と新しい農作物種子制度」（昭和62年9月21日）43頁より作成

資料6 主要農作物の種子の安定供給を図るための協議会等



出所：主要農作物種子問題研究会編「技術革新と新しい農作物種子制度」（昭和62年9月21日）42頁より作成

資料7 審査の基準・方法

審査の基準・方法	
ほ場審査	変種の農作物、異品種の農作物、異種類の農産物及び雑草の混入程度、病虫害及び気象被害の発生程度並びに農作物の生育状況
生産物審査	発芽率並びに異品種粒、異種穀粒、雑草種子及び病虫害粒の混入程度

資料8 種もみ・水稻苗の年次別全国平均小売価格の推移

単位：円

品目名	単位	平12年	17	22	23	24	25	26	27
種もみ(水稻)	10kg	5,479	5,600	5,455	5,342	5,393	5,603	5,711	5,651
水稻苗(籾種もみ)	1箱	696	701	698	694	701	706	731	734

出所：農林水産省「農業物価統計」より作成

資料9 米生産費のうち種苗費の推移(60kg 当たり)

単位：円

区分	平12年	17	22	23	24	25	26	27
種苗費 ①	395	423	398	388	399	421	421	426
(①/②)	(2.8%)	(3.1%)	(2.9%)	(2.9%)	(3.0%)	(3.3%)	(3.2%)	(3.3%)
生産費(副産物価額差引) ②	14,337	13,543	13,811	13,351	13,454	12,790	13,032	13,016

出所：農林水産省「農業生産費統計」より作成

資料10 都道府県及び民間企業が開発した主な水稻種子の販売価格(20kg 当たり)

・主食用に用いられる品種

開発者	品種	価格
都道府県	コシヒカリ(石川県)	7,920円
	ヒノヒカリ(熊本県)	7,670円
民間企業	とねのめぐみ	17,280円

・業務用に用いられる品種

開発者	品種	価格
都道府県	きらら397(北海道)	7,100円
	まっしぐら(青森県)	8,100円
民間企業	みつひかり	80,000円

(価格は生産者渡し価格、穀物課調べ)

平成29年4月11日 参議院農林水産委員会 希望の会(自由・社民) 森 ゆうこ

出典：農林水産省資料より森ゆうこ事務所作成

資料 11 水稲うるち品種別作付比率の推移（平成 22～25 年産）

資料：公益財団法人 米穀安定供給確保支援機構

単位：%

順位	平成22年産		平成23年産		平成24年産		平成25年産	
	品種名	作付比率	品種名	作付比率	品種名	作付比率	品種名	作付比率
1	コシヒカリ	37.6	コシヒカリ	37.4	コシヒカリ	37.5	コシヒカリ	36.7
2	ひとめぼれ	9.9	ヒノヒカリ	9.9	ひとめぼれ	9.8	ひとめぼれ	9.6
3	ヒノヒカリ	9.8	ひとめぼれ	9.4	ヒノヒカリ	9.5	ヒノヒカリ	9.5
4	あきたこまち	7.7	あきたこまち	7.7	あきたこまち	7.3	あきたこまち	7.5
5	キヌヒカリ	3.2	キヌヒカリ	3.2	キヌヒカリ	3.1	ななつぼし	3.0
6	ななつぼし	2.8	ななつぼし	2.8	ななつぼし	3.0	キヌヒカリ	2.9
7	はえぬき	2.6	はえぬき	2.7	はえぬき	2.7	はえぬき	2.7
8	きらら397	2.1	きらら397	2.0	まっしぐら	1.8	まっしぐら	1.9
9	つがるロマン	1.6	まっしぐら	1.6	きらら397	1.8	あさひの夢	1.5
10	まっしぐら	1.5	つがるロマン	1.4	あさひの夢	1.4	きらら397	1.5
	上位10品種計	78.8	上位10品種計	78.1	上位10品種計	77.9	上位10品種計	76.8
11	あさひの夢	1.2	あさひの夢	1.3	つがるロマン	1.3	こしいぶき	1.4
12	こしいぶき	1.2	こしいぶき	1.2	こしいぶき	1.3	つがるロマン	1.2
13	あいちのかおり	1.0	あいちのかおり	1.1	あいちのかおり	1.1	あいちのかおり	1.1
14	夢つくし	1.0	夢つくし	1.0	夢つくし	0.9	夢つくし	1.0
15	彩のかがやき	0.8	彩のかがやき	0.8	ゆめぴりか	0.8	ゆめぴりか	0.9
16	ほしのゆめ	0.7	ゆめぴりか	0.7	彩のかがやき	0.8	彩のかがやき	0.7
17	ハナエチゼン	0.6	ハツシモ	0.6	ハツシモ	0.6	つや姫	0.7
18	ハツシモ	0.6	ほしのゆめ	0.5	ハナエチゼン	0.6	ハツシモ	0.6
19	ササニシキ	0.5	ハナエチゼン	0.5	つや姫	0.6	きぬむすめ	0.6
20	ふさこがね	0.5	ふさこがね	0.5	きぬむすめ	0.5	ハナエチゼン	0.6
	上位20品種計	86.9	上位20品種計	86.3	上位20品種計	86.4	上位20品種計	85.6
全国作付面積合計	1,625,000ha	100.0	1,574,000ha	100.0	1,579,000ha	100.0	1,597,000ha	100.0

平成29年4月11日 参議院農林水産委員会 希望の会（自由・社民） 森 ゆうこ

出典：農林水産省生産局農産部穀物課「水陸稲・麦類・大豆奨励品種特性表 平成25年度版」より森ゆうこ事務所作成